



## Искусственный заменитель сустава.

В запущенной стадии разрушения хрящей чаще всего повреждаются и другие части сустава. Это приводит к деформации и к возрастающей неподвижности коленного сустава. Пациенты жалуются на боли при нагрузке, в покое, а также ночью. Ходьба становится затруднённой и качество жизни ограничивается. Рентгеновский снимок показывает разрушенные поверхности сустава, часто с видимыми деформациями. Если после использования всех консервативных видов лечения (напр. лечебная гимнастика, медикаменты) не наступает улучшение или же жалобы

## Техника операции.

При этой операции повреждённые суставные поверхности заменяются так называемым поверхностным протезом-заменителем в форме частичного или полного протеза. При этом методе операции удаляется совсем немного костного материала. Собственные связочные структуры (боковые связки, крестовидные связки) остаются ненарушенными. Все типы протезов состоят из компонента для бедра и голени. Разработка типов протезов, которые

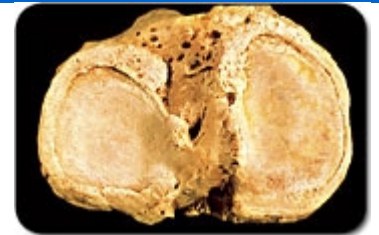
возрастают, то единственная альтернатива – имплантация искусственного коленного сустава. помогают наиболее точно воспроизвести природные скользящие движения коленного сустава, в последнее время заметно улучшили результаты операций.

С помощью чертежа размер протеза определяется для каждого пациента индивидуально. Протезы бывают разных видов: без цемента (пресс-фит-техника), гибридный протез (бедро без цемента, голень с цементом) или оба компонента имплантируются с костным цементом. Скользящие поверхности для части бедра состоят из титана или легированного хрома/кобальта. Для голени – из полиэтиленовых материалов, которые уменьшают трение и износ протеза и позволяют добиться максимально естественного скользящего движения. В среднем полные протезы служат 10-15 лет.

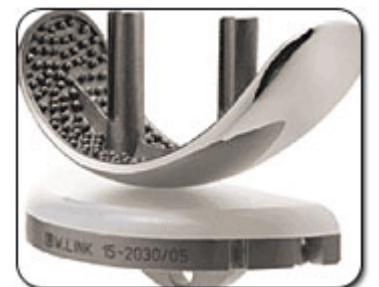
## Реабилитация.

Лечение проводится только стационарно (10-14 дней). Реабилитация начинается сразу после операции. Назначается ежедневная лечебная гимнастика и лимфатический дренаж. Для пассивных упражнений имеется моторная шина.

После пребывания в больнице большая часть пациентов направляется на 3-4 недели в реабилитационную клинику. Общее лечение продолжается 3-4 месяца. При нормальном течении операции и успешной реабилитации можно продолжать заниматься такими видами спорта как велосипед, плавание, гольф.



*Запущенный артроз головки большеберцовой кости с повреждением костей и разрушением поверхности сустава (вид сверху)*



*Частичный протез. имплантация этого типа протеза при артрозе, который повредил только определенные области сустава.*



*Полный протез. Имплантация этого типа протеза при артрозе, который повредил многие области сустава.*



*Полный протез. Рентген полного протеза (правое колено)*