



Плечевой сустав.

Введение эндоскопической операционной техники, при которой нет необходимости проводить «вскрытие» сустава, значительно улучшило в последние годы лечение заболеваний плечевого сустава. Развитие точных инструментов, новый род шовных материалов и костных клапанов привели к дальнейшему прогрессу. Плечевой сустав - так же как коленный и локтевой - можно щадяще и с минимальными болями оперировать всего лишь через несколько маленьких надрезов кожи. С помощью тонкого освещающего артроскопа можно полностью обследовать внутреннюю область сустава. Боли в плечах, ограничение движений, нестабильность плеча, отложение солей или маленькие разрывы во вращающей мышце-манжете можно оптимально лечить с помощью этой операционной техники. Боли после артроскопического вмешательства незначительны и сустав можно намного раньше нагружать и двигать. Швы еле видны. Большинство операций проводится амбулаторно или стационарно (несколько дней). Эндоскопические операции требуют от хирурга большого опыта и соответствующих высококачественных инструментов.

Анатомия.

Свободные движения руки и кисти зависят в первую очередь от нормальной деятельности плечевого сустава, который состоит из большой головки плеча и относительно маленькой вертлужной впадины. Для бесперебойной функции плеча необходима сложная слаженная игра связок, мускул и суставных капсул. Кроме того, плечевой сустав связывают лопатка с ключицей. У костного края вертлужной впадины суставная капсула с суставными связками прикрепляются к эластичному кольцу (лабрум). Этот лабрум-капсальный комплекс очень важен для стабильности плеча. При вывихе плеча эти структуры повреждаются. Группа мышц, так называемая вращающая мышца-манжета, отделяет плечевой сустав от

отделяет плечевой сустав от скользящего русла, которое находится под костной крышей плеча. Вращающая мышца-манжета ответственна за центрирование головки плеча, боковое поднятие руки и вращательные движения. Между крышей плеча и этой группой мышц находится суставная сумка, которая облегчает вращающей мышце-манжете «скольжение» под костную крышу плеча.

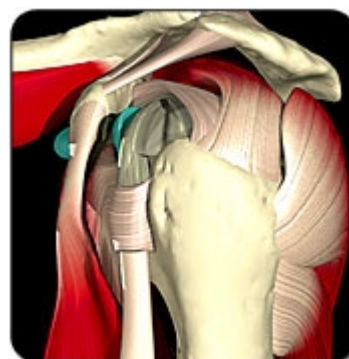
Разрывы вращающей мышцы, перерождение сухожилий, костные изменения в крыше плеча, перерождение в плечевом суставе или отложение солей в одном из сухожилий вращающей мускулы и связанные с этим воспаления суставной сумки, отвечают за болевые ощущения в плече. Для выяснения причины необходимо тщательное обследование: рентген, ультразвук.



Головка плечевого сустава и вертлужная впадина левого плеча (вид сзади)



Связочный аппарат и длинная 2-ухглавая мышца левого плеча (вид спереди)



Сухожилия и мускулы вращающей мышцы-манжеты левого плеча (вид сбоку)